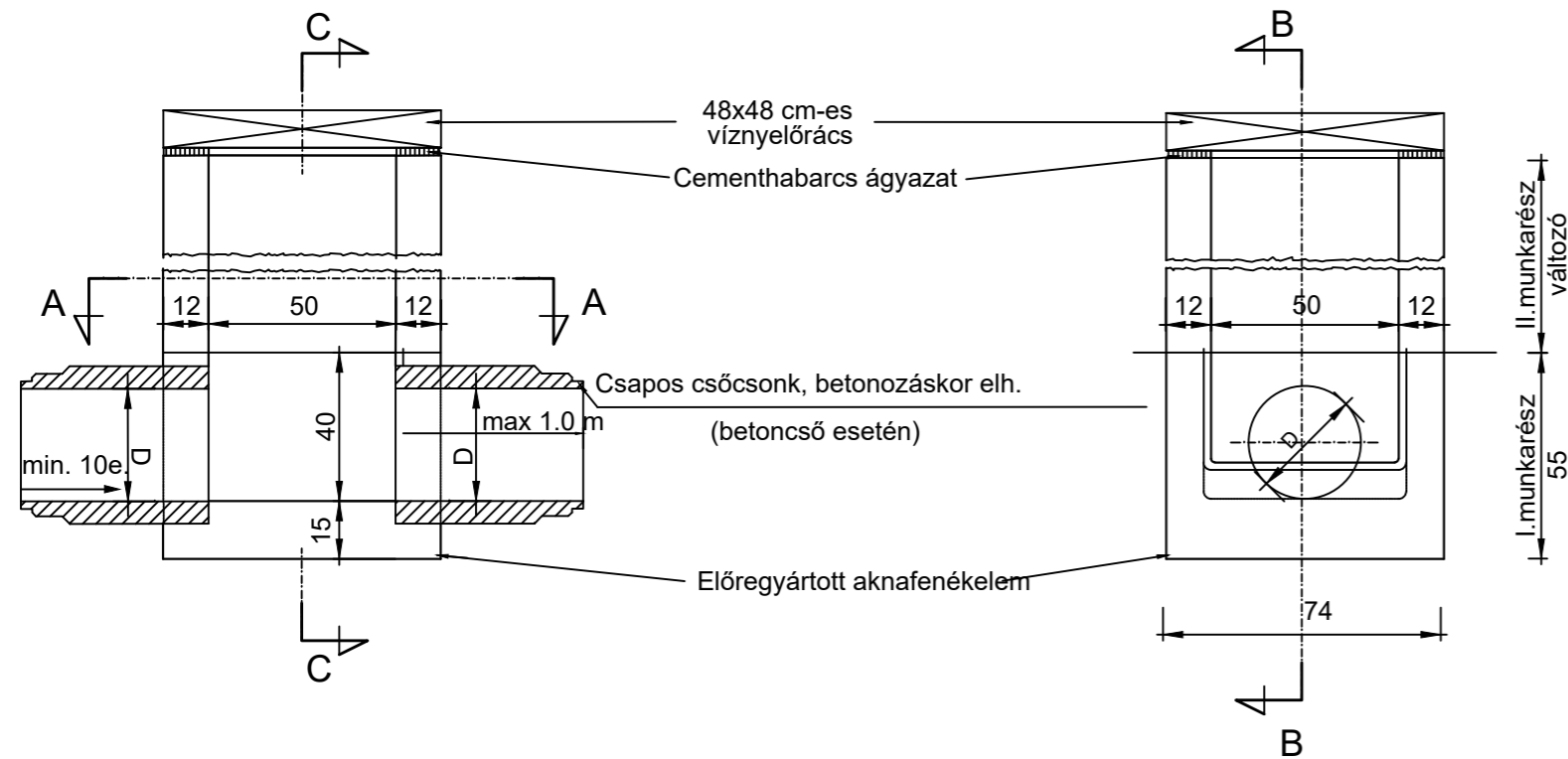


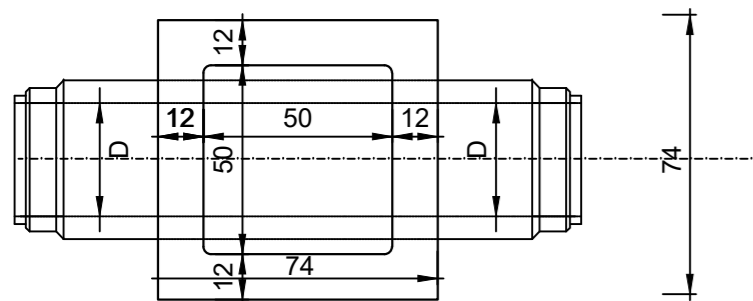
# Átfolyós víznyelőakna

## B-B metszet

## C-C metszet



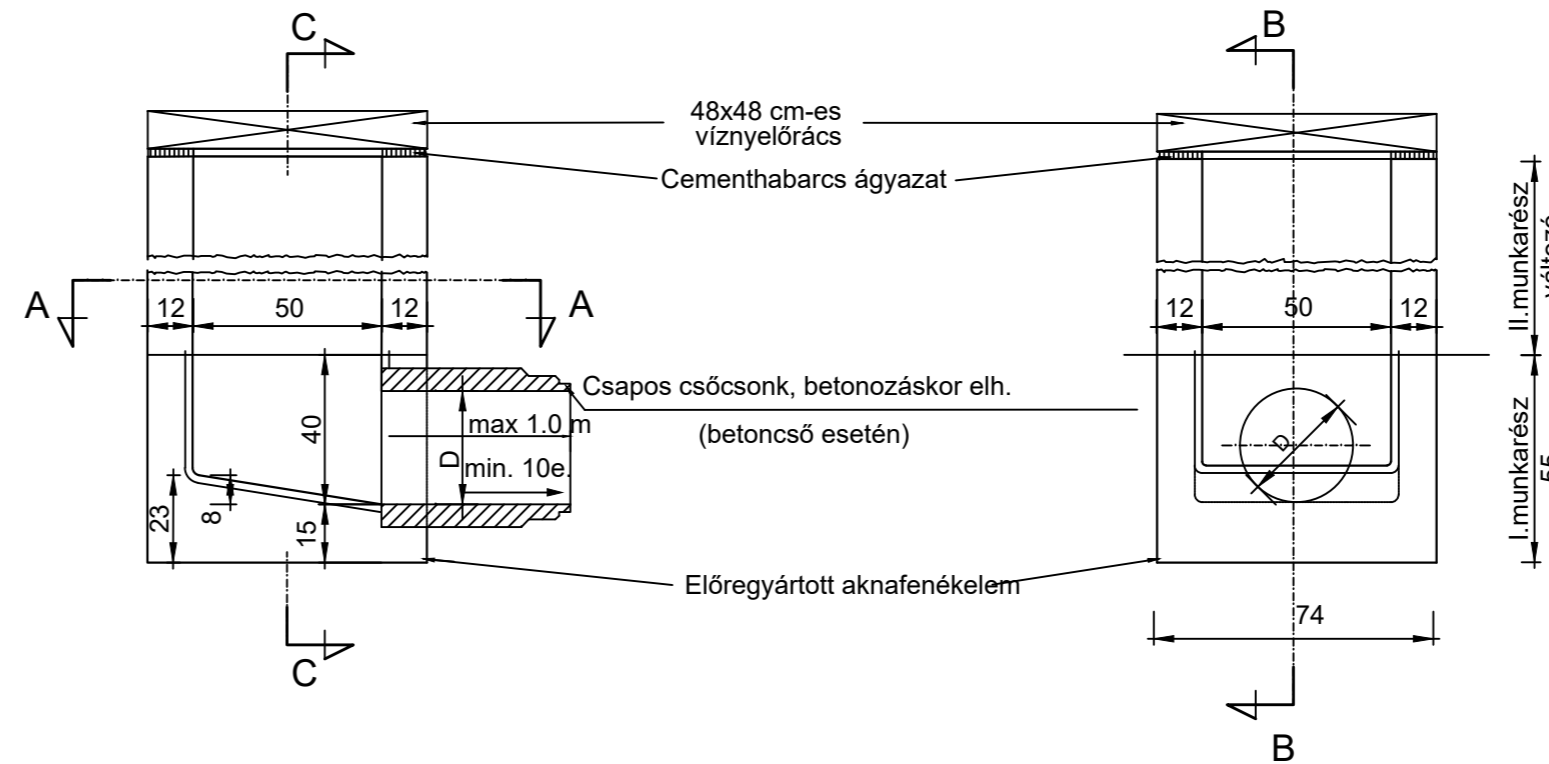
## A-A metszet



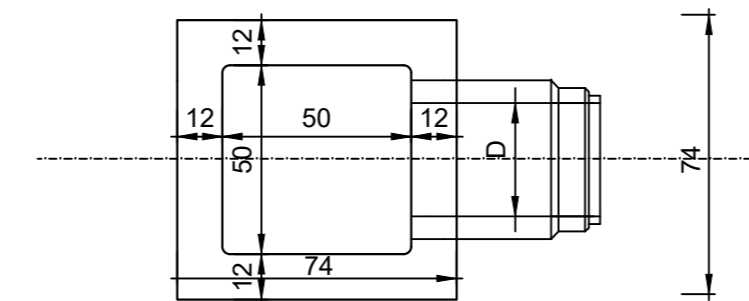
# Víznyelős végakna

## B-B metszet

## C-C metszet



## A-A metszet



### Megjegyzések:

- \* Betonminőség: C20-32/KK-vz2
- \* Betonkészítés: Ml-04-19-81 szerint.
- \* Habarcsminőség: Hvz 200 MSZ 16000/1-86 szerint.
- \* Az akna szerkezeti betonja bedolgozott állapotban legalább 300 kg/m<sup>3</sup> 350-es (vagy ezzel egyenértékű) cementet tartalmazzon.
- \* Előregyártott aknaelemek esetén egymáshoz illesztésük cementhabarccsal, vagy SIKADÚR-41 ragasztóval történhet.
- \* Az egyenlőtlen süllyedések miatt az aknához csatlakozó csöveken az aknától max. 1,0 m-re tokos csőkötetést kell létesíteni.
- \* Az aknafedlap fajtáját, elhelyezési módját és teherbírást a tervezett közmű üzemeltetőjének előírásai, illetve a beépítés helye alapján kell meghatározni.
- \* A zóldsávbán elhelyezett akna keretét C12-32/KK betonból készített 1,0x1,0 m-es betongallérral kell körülvenni.
- \* A műanyag csatornákat a csőfajta-hoz tartozó befalazó karimával, vízzáróan kell az aknába bekötni.
- \* Az aknát 15 cm vtg. homokos-kavics ágyazatra kell építeni és az altalajjal együtt Trg=95%-ra kell tömöríteni.
- \* A beépítendő akna mélysége és a csatlakozó csövek mérete a helyszínrajzokon, illetve a hossz-szelvényeken található!

UGYVÉZETŐ IGAZGATO:	FELELŐS TERVEZŐ(K):
Tenkely Szabolcs	Tenkely Szabolcs É-15-0347
ÉPÍTÉSZ MUNKATÁRSÁK:	Banu Roland É-15-0351
Kótai Norbert Tomku Gergely	
TARTÓSZERKEZET:	KÖRNYEZETRENDEZÉS:
STEEL-SOFT KFT. Tóth Zoltán	FŐ-KERT-ÉSZ BT. Márton Péter
ÉPÜLETGÉPESZET:	SZÍNHÁZTECHNOLÓGIA:
OPTI-TEAM KFT. Tímár Tamás	ANIMATIVE KFT. Schramm Péter
ÉPÜLETVILÁMOSSÁG:	KÖNYVTECHNOLÓGIA:
-	-
Hepp Viktor	-
KÖRNYEZETVEDELEM:	TALAJMECHANIKA:
-	NYÍRGEÓ KFT. Jávor Csaba
UT-KÖZL.TECHNIKA, KÜLSŐ KÖZMŰ:	TŰZVEDELEM:
BARTHÉRY BT. Bartha Miklós	Rétközi Ferenc

Jelen tervdokumentáció és valamennyi melléklete a szerzői jogról szóló 1999. évi LXXVI. törvény X. fejezet 67. § - 71. §-ai hatálya alá tartozik, ennek figyelembevételével a tervdokumentáció egészének vagy bármely részének felhasználása a tervező(k) előzetes hozzájárulása nélkül tilos!

Helyszíni méretellenőrzés szükséges!  
 Kapcsolódó szakági tervekkel együtt kezelendő!  
 Problémákat a kivitelezés előtt a tervezővel egyeztetni kell!  
 A vb. szerkezetekben lévő utólagos áttörések csak a statikai tervek szerint kivitelezhetőek!  
 Az álmennyezet alsó síkja a kész padlótól értendő!  
 A szerkezelepipítéskor a hálózat nyomvonalának egyeztetése javasolt.  
 A lifteknek függőleges eltérése max. 20 mm lehet!  
 A padlófűtések és padlócsatornák mélysége mindig a végleges burkolat szintjétől értelmezendő!  
 A d=100 mm alatti áttörések nincsenek jelölve, azok helyszíni művelettel készíthetők.

## ÚT-KÖZL.TECHNIKA, KÜLSŐ KÖZMŰ

### KIVITELI TERVDOKUMENTÁCIÓ

### 50x50 víznyelőakna

ELŐ KIADÁS:	MUNKASZAM:
2017. FEBRUÁR HÓ	<b>BARTH-0034/2016</b>
KIADÁS DATUMA:	LEPTÉK:
2017. FEBRUÁR HÓ	
INDEX:	RAJZSZAM:
<b>01</b>	<b>T-05.</b>